

Ecco le regine del noleggio in Italia sulla vetta Punto, Megane e Focus

I primi 9 mesi del 2005: la Stilo scende al quarto posto, impennata della Panda che passa dal ventesimo al quinto

Rapporto

MASSIMILIANO DI PACE

Roma

La Fiat Punto continua ad essere il modello di automobile più utilizzato per il noleggio in Italia, seguita da Renault Megane, e Ford Focus. Questa classifica, riferita ai primi 9 mesi del 2005, è contenuta in una ricerca di LeasePlan, pubblicata a gennaio 2006. Rispetto allo stesso periodo del 2004, si registra l'avanzamento al 3° posto di Ford Focus, che supera la Fiat Stilo, che passa al 4° posto, e la grande crescita della Panda, che passa dalla 20a posizione alla 5a. Nelle posizioni successive troviamo, più distaccate, l'Opel Astra, l'Alfa Romeo 147, la Ford Fiesta, la Nissan Micra, e la Lancia Ipsilon. Scompaiono dalla Top Ten l'Alfa 156, l'Audi A4, e la Volkswagen Passat.

Ma quali sono le vetture più richieste specificatamente nel noleggio a lungo termine? Nel caso di Leasys, le vetture di fascia alta più utilizzate sono la Bmw serie 5 e l'Audi A6, quest'ultima in modo crescente rispetto alla prima. Scendendo di fascia, troviamo l'Alfa 159, per la quale si attende un'ulteriore crescita con l'uscita del modello station wagon. Inizia ad essere scoperta anche la Fiat Croma, non pienamente compresa all'inizio dal mercato. Nelle classi più basse la Grande Punto continua ad avere un notevole successo, rafforzato dalla continuazione della vendita della vecchia Punto, tuttora in produzione, destinata ad utenti che privilegiano i costi più bassi.

Non molto diversa, in termini di modelli prescelti, è l'esperienza della Maggiore. Anche in questo caso per la fascia alta le più richieste sono le Bmw serie 5, le Audi A6, mentre, scendendo un pochino di livello, troviamo le Audi A4, le Alfa 159, e le Mercedes classe C. Per le fasce più basse, oltre alla Fiat Punto, registrano molta attenzione le Mercedes classe A, l'Alfa 147.

Per Ald automotive le auto in as-

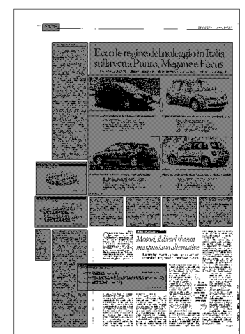
solute più utilizzate nelle loro flotte sono la Ford Focus e l'Opel Astra, che oltre ad essere vetture affidabili, hanno prezzi accessibili, e caratteristiche in grado di soddisfare esigenze molto varie. Nel caso di Europcar fleet services a predominare sono la Fiat Stilo, soprattutto la Multiwagon, e la Audi A4 Avant, seguite da Renault Scenic, le Fiat Croma e Punto, le Volkswagen Golf e Passat Variant. Negli ultimi tempi, fanno sapere, stanno suscitando grande interesse anche la Grande Punto e l'Alfa 159. Nel settore dei veicoli commerciali, i più richiesti, nell'esperienza di Arval, sono la Punto Van, la Panda Van e la Clio Van, per i mezzi leggeri, il Fiat Doblò e la Renault Kangoo, per i Van medi, mentre per i furgoni il Fiat Ducato fa ancora la parte del leone.

Ma al di là dei modelli, quali sono le tipologie di vetture preferite? Va subito detto che la scelta della categoria di auto dipende anche dal numero di auto domandate, come afferma Stefano Gargiulo, direttore commerciale di Maggiore: «Se il cliente richiede molte auto, ossia più di 200-300, è probabile che prevalgano le vetture dei segmenti B e C, ma non è detto, perché vi sono settori, come quello chimico-farmaceutico, dove la richiesta cade principalmente sulle vetture di fascia alta».

Per quanto riguarda la carrozzeria la preferenza è in generale per le station wagon, ma la situazione è in realtà più articolata, come afferma Andrea Algeri, direttore commerciale di Arval: «Quando si tratta di vetture destinate all'area commerciale, la sw viene richiesta nel 70 per cento dei casi, mentre quando si chiedono auto di alta rappresentanza, la percentuale delle sw diminui-

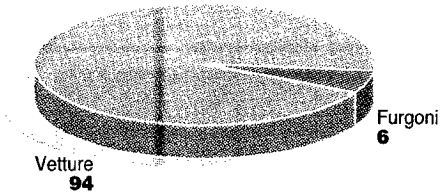
sce, essendo richieste anche berline, monovolumi e Suv. Se poi si tratta di mezzi per il personale tecnico, allora prevalgono certamente le utilitarie e i van». Anche per Erasmo Paone, amministratore delegato di Europcar fleet services, le station wagon sono le più richieste, ma si registra un aumento delle preferenze per le compact, ossia le medio piccole, seguite dai "monovolumi", che perdono un po' di terreno rispetto alle ottime performance degli scorsi anni.

In aumento anche la richiesta delle utilitarie, spesso utilizzate dalle aziende come vetture di Pool. Le auto noleggiate sono invece sempre più ricche di dotazioni, come sottolinea Pietro Teofilatto, responsabile del noleggio a lungo termine di Aniasa: «Oggi sono molto richiesti i dispositivi di sicurezza attiva, come i sistemi evoluti di abs e di esp, e passiva, quali gli airbag, ed anche i navigatori, per la loro utilità nel facilitare la ricerca dei luoghi degli appuntamenti». D'altronde si sostiene che la vettura può costituire un vero e proprio ambiente di lavoro, per cui, nell'ottica di garantire la massima protezione del lavoratore, come prescrive il decreto legislativo 626/94, anche la vettura deve disporre di tutti i sistemi che preven- gano possibili danni all'utente del mezzo. Ecco dunque che l'abs (Antilock-Braking System) e l'esp (Electronic Stability Program), ossia il sistema di controllo della trazione, sono diventati dei must per quasi tutti i veicoli noleggiati, anche di categoria medio-bassa, come i segmenti B e C. Per lo stesso motivo si registra un continuo aumento del numero di Airbag, che oggi sono situati in tutte le parti dell'abitacolo (doppi frontali, laterali, a tendina, posteriori).



LA DISTRIBUZIONE

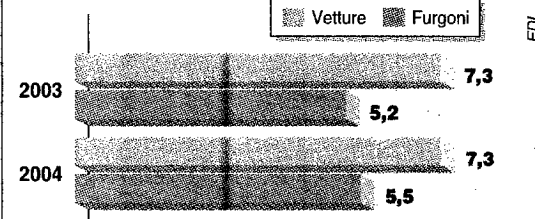
(numero di noleggi, in %)



Fonte: ANIASA

LA DURATA

(media, in giorni, per noleggio)

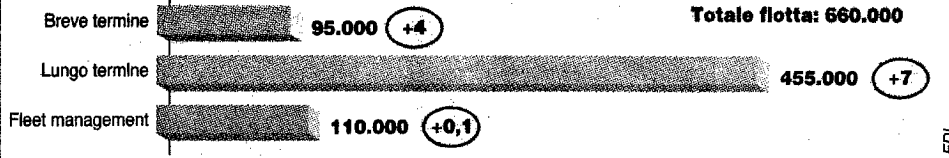


Fonte: ANIASA

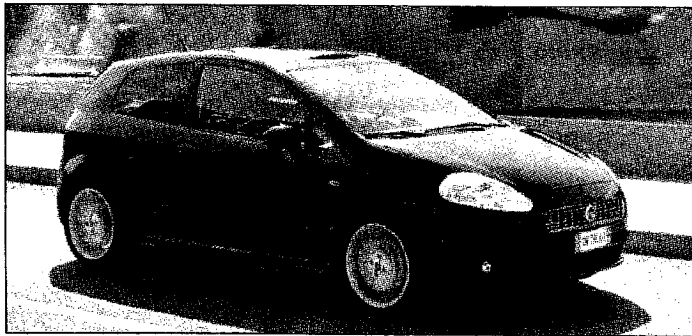
Nelle tre tabelle (in alto e in basso a destra), l'analisi del mercato del noleggio auto in tutte le sue caratteristiche relative alla distribuzione, alla tendenza, e alla durata

IL TREND

(numero veicoli a noleggio e variazioni %, 2005/04)



Fonte: ANIASA



La new-entry della casa torinese colpisce al cuore sia i clienti sia le aziende

Ottima la performance per la famiglia Punto, in vetta tra le vetture più utilizzate dalle aziende di noleggio. Nelle classi più basse, ad esempio, la Grande Punto continua ad avere un notevole successo, rafforzato dalla continuazione della vendita della vecchia Punto



La prima donna della strada francese insidia da vicino la cima della classifica

Buono anche il successo per la Renault Megane, modello di punta della casa francese che da anni ormai, dopo costanti revisioni di alcuni particolari, non cessa di investire su questo concetto di vettura, al secondo posto in Italia tra le più utilizzate per il noleggio



Il fenomeno Ford al terzo posto, scavalcata senza affanno la Fiat Stilo

Rispetto allo stesso periodo del 2004, nel corso dello scorso anno, va registrata la marcia trionfale della Focus: per il modello di mezzo (e di gran successo per il noleggio) della Ford, avanzamento al terzo posto alle spese della Fiat Stilo, che è scivolata al quarto posto



Primi segnali di crisi nel noleggio, per l'auto del Lingotto dalle forme squadrate

L'ascesa prepotente della Ford Focus, spiazza la Fiat Stilo: dal terzo posto l'auto dalle forme squadrate della Fiat scivola al quarto posto. A rischio anche questa piazza: fa paura la grande crescita della Panda, che nel noleggio passa dalla ventesima posizione alla quinta