

La vettura è spinta da un motore a benzina V6 3,5 litri da 249 cavalli e da due a batterie. Prezzi a partire da 58.500 euro

Lexus Rx 450h è ancora più elettrica

Arriva la terza generazione della ibrida giapponese che coniuga il lusso all'ecologia

ROMA. Lexus rilancia con l'ibrido. Vale a dire con l'alimentazione benzina/elettricità. Arriva infatti la terza generazione della Rx 450h. Dopo la prima serie, la Rx si

Il frontale della terza serie della Lexus Rx 450h presenta un disegno puntuto e la calandra che punta verso il basso. La coda sembra quella di un coupé, con il lunotto quasi orizzontale e il grande spoiler che, oltre a integrare il terzo stop, nasconde il tergilunotto. Più moderno lo stile all'interno. Alla sinistra della plancia è stato inserito un efficientometro, uno strumento che indica se si sta viaggiando con spirito ecologico o se si stanno spremendo energie ai motori o se si ricaricano le batterie. Il tunnel centrale è innovativo: una sorta di ponte con un vano capace sotto e il Remote Tou-

ch sopra, il comando, ispirato al mouse del computer per navigare sullo schermo da 8 pollici inserito al centro della plancia. Tra gli optional è disponibile anche l'head-up display che proietta le informazioni di viaggio e del navigatore sul parabrezza.

Lo schema ibrido della Rx 450h ricalca quello della Rx 400h con tre motori: un V6 3500 cc. da 249 cavalli a benzina e un motore elettrico da 167 cavalli che lavorano di concerto per spingere sulle ruote anteriori. Il terzo motore è elettrico da 68 cavalli e invia la sua potenza alle ruote posteriori, tra le quali è montato, spingendo quando

è fatta in seguito più aggressiva nelle forme e con tagli netti da sportiva. La terza serie prosegue in questa direzione, ma le vere novità stanno nella evoluzione della tecnologia ibrida e nella migliore condotta di guida.

serve accelerazione o si incontrano fondi scivolosi, trasformando così la Rx in una trazione integrale. Entrambi i motori elettrici si occupano di immagazzinare energia nei 30 moduli da 240 celle di batterie posti sotto il sedile posteriore nei momenti di riposo. In totale i cavalli teorici sono 299, quanto basta per raggiungere i 200 km/h e coprire in 7,8 secondi un'accelerazione da 0 a 100 km/h. La Rx 450h adotta una tecnologia ibrida di seconda generazione che è più efficiente del 30%. E i risultati si vedono, almeno nei dati dichiarati dal costruttore: 6,3 litri ogni 100 km di consumo nel ciclo

combinato e 148 grammi per km di anidride carbonica. Questa vettura è una ibrida Full, capace cioè di unire gli sforzi energetici della benzina più elettrico e di poter uti-

lizzare la sola trazione elettrica. È quanto capita se si sceglie il modo Eco che, se si preme sull'acceleratore e fino a 40 km/h, utilizza la sola trazione elettrica. Oppure, se si sceglie la modalità Ev, il motore a scoppio è messo a

riposo, compatibilmente con la carica delle batterie. C'è anche la modalità Snow che aiuta a una guida dolce, adatta a fondi scivolosi, attivando il motore elettrico posteriore. Il prezzo base per la Lexus Rx 450h è di 58.500 euro.

Il primato di Chevrolet come parco vetture a Gpl

Sono oltre 100 mila i modelli Eco Logic del marchio Usa venduti in Italia dal 2005



Il 90% del venduto Matiz è in versione Eco Logic Gpl

ROMA. Sono già oltre 100 mila le unità Chevrolet alimentate a Gpl vendute in Italia, secondo una stima che tiene conto sia degli impianti Gpl installati in fase 2, e quindi recanti il logo Eco Logic sul portellone posteriore, sia di tutti i kit Gpl installati in postvendita. I primi due modelli a disporre di tale soluzione sono state Matiz e Kalos, oggi sostituita da Aveo. Matiz da allora è stata immatricolata in 46.805 esemplari ed è oggi la vettura con impianto Gpl più venduta in assoluto in Italia. Inoltre nel periodo gennaio-luglio 2009 Matiz Eco Logic mantiene la prima posizione fra le vendi-

te di vetture con alimentazione Gpl. Tale versione rappresenta il 90% del mix di vendita di Matiz. Anche Chevrolet Aveo ha ottenuto ottimi risultati nella versione Eco Logic, con il 98% del mix di vendita di tale versione nei primi 7 mesi del 2009, pari a 8.039 vetture immatricolate. Se ci si sposta su segmenti superiori, come quelli dei Suv, Captiva Eco Logic dal mese di settembre 2008 ha venduto quasi 1028 esemplari, pari al 38% del mix, e si è portata fra i modelli a Gpl più venduti nel segmento. Chevrolet offre sino a fine agosto su Matiz, Aveo, Cruze e Captiva 4x4 una bella occasione di risparmio con l'assicurazione furto e incendio gratuita. Restano ovviamente in vigore le promozioni per versioni Eco Logic Gpl di entrambi i modelli.

IL SUCCESSO

Honda Insight, prima ibrida per tutti



Insight, ibrida
Honda costa
16.400 euro

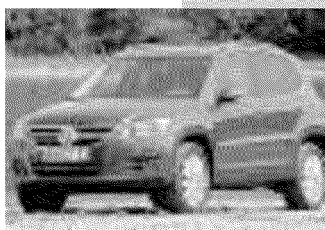
VERONA. Continua a riscuotere successo in Italia la prima ibrida per tutti, Honda Insight. Sono quasi 3 mila i clienti che hanno scelto in soli tre mesi dal lancio, di essere innovativi rispettando l'ambiente. Perché giudicano questa vettura un prodotto dal prezzo contenuto e dai costi di gestione bassi.

Come è noto, Insight è equipaggiata con il sistema ibrido Ima di Honda, che abbina al motore a benzina un motore elettrico. Questo fornisce l'alimentazione necessaria quando sono richieste prestazioni maggiori e funge da generatore durante la decelerazione e la frenata, consentendo inoltre il funzionamento esclusivamente elettrico a bassi e medi regimi. Insight costa 16.400 euro, prezzo che cala a 14.900 euro con gli incentivi statali.

Perché giudicano questa vettura un prodotto dal prezzo contenuto e dai costi di gestione bassi.

SICUREZZA

A Volkswagen Tiguan il massimo dei voti

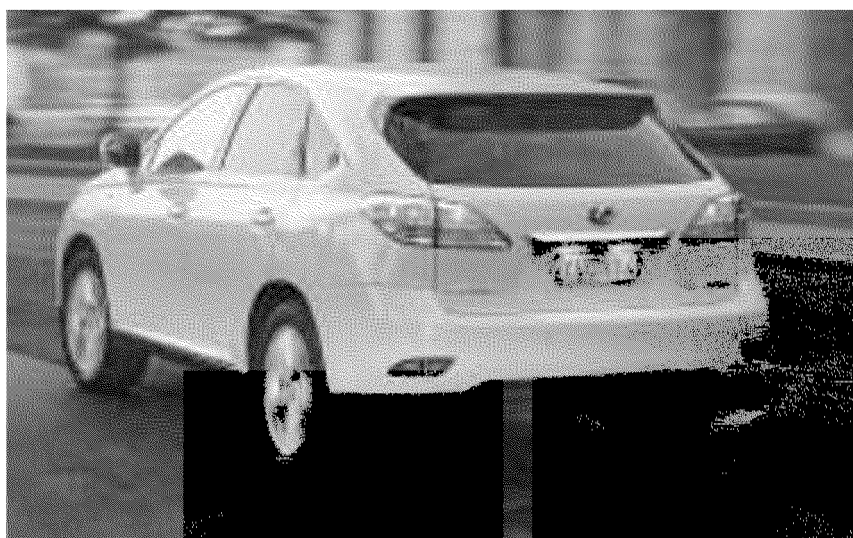


Tiguan, una
delle auto
più sicure

VERONA. Volkswagen Tiguan si conferma una delle auto più sicure nel suo segmento. La perfetta efficacia dei sistemi di sicurezza passiva è stata riconosciuta da test indipendenti condotti negli Usa

e in Europa: L'American Ncap ha assegnato al Suv compatto le 5 stelle, massimo punteggio previsto.

Tre sono le situazioni sottoposte al giudizio del Nhtsa, l'ente indipendente che si occupa di testare e promuovere la sicurezza dei veicoli: impatto frontale, impatto laterale, tendenza al ribaltamento. Nell'impatto frontale e laterale Tiguan è stata premiata con il massimo punteggio tanto per la sicurezza del conducente quanto per quella del passeggero anteriore, mentre la stabilità è stata valutata attribuendo un punteggio di 4 stelle.



La Rx 450h
può utilizzare
la sola trazione
elettrica



Esternamente
le due blindate
Bmw sono
quasi identiche
alle rispettive
vetture di serie

Previsi optional
particolari fra cui
due mitragliatrici

Una 3 giorni che celebra i motori L'Auto Europa 2010 si deciderà a Firenze

FIRENZE. Dal 16 al 18 ottobre, con la proclamazione nel capoluogo toscano dell'«Auto Europa», evento inserito nel «Viva l'auto» sarà l'occasione di grandi incontri che sottolineeranno gli indiscutibili meriti dell'industria di settore. «Viva l'auto» monopolizzerà Firenze, con iniziative educative per il grande pubblico, mettendo innanzitutto sotto i riflettori i nuovi modelli lanciati nell'anno dalle Case automobilistiche, ai migliori dei quali i giornalisti aderenti all'Uiga, l'associazione che rappresenta i professionisti dei motori, assegnerà il prestigioso riconoscimento di «Auto Europa 2010»: conta il mix di originalità, prestazioni, sicurezza

ed ecocompatibilità, uniti a un valido rapporto qualità/prezzo. L'evento, che sarà annunciato nelle strade di Firenze da una coppia di vetture con una vistosa livrea a tema, appositamente personalizzata da Arval, leader nel settore delle flotte aziendali e Title Sponsor di «Viva l'Auto», si annuncia anche come un appuntamento convegnistico di alto livello, utile per fare il punto sulle innovazioni tecniche e tecnologiche, sulla sicurezza stradale e sul rispetto ambientale.

L'appuntamento più importante della tre giorni fiorentina saranno le due tavole rotonde che vedranno impegnati i principali attori del comparto, accanto alle istituzioni e ai media

di settore. Una sarà dedicata alla sicurezza stradale e vedrà coinvolto anche il Ministero dei Trasporti, mentre l'altra costituirà una sorta di Stati Generali dell'automotive, cui ha già dato la propria adesione il neo sottosegretario allo Sviluppo Economico con delega all'energia, Stefano Saglia. «Sull'automobile - ha sottolineato il presidente dell'Uiga Pierluigi Bonora - si è esercitato per anni un sistematico tiro al bersaglio; oggi la crisi ha riportato alla luce con forza l'importanza di un settore il cui contributo è decisivo per l'economia. Basti ricordare che in Italia operano nel settore dell'auto circa 2.500 aziende che producono un gettito fiscale di 81 miliardi di euro».

Due Bmw blindate a prova di bombe *Le 750 e 760Li High Security per clienti speciali*

MILANO. Grazie alla nuova generazione di ammiraglie blindate costruite sulla ba-

se della Serie 7, la Bmw assicura il massimo livello di protezione degli occupanti in un'automobile.

I due modelli Bmw 750 e 760Li High Security sono le prime vetture al mondo certificate in base alla direttiva sulle vetture con protezione controproiettili di arma da fuoco Brv 2009. Entrambi i modelli hanno raggiunto la classe balistica 7. Le due ammiraglie blindate di Bmw offrono dunque alle persone a

rischio un livello di protezione completamente nuovo a bordo di un'auto. Una corazza particolarmente resistente in acciaio speciale, costruita appositamente per queste due vetture e dei vetri di sicurezza sviluppati ex novo proteggono soprattutto l'abitacolo da diversi tipi di attacchi con armi da fuoco. Nonostante il sofisticato equipaggiamento di sicurezza, sono stati conservati quasi interamente sia il carattere esclusivo degli interni che la tipica dinamica di guida di un'am-

miraglia di lusso Bmw che contraddistinguono tutti i modelli della Serie 7. Anche esteticamente le due blindate Bmw sono quasi identiche alle rispettive vetture di serie. Anche le due corazzate del costruttore di Monaco sono disponibili con optional particolari. Come per esempio l'impianto di interfono. Grazie a microfoni e altoparlanti nascosti, gli occupanti possono entrare in contatto con persone all'esterno della vettura senza dover aprire le

porte o abbassare i cristalli laterali. La gamma degli optional comprende inoltre un impianto d'allarme in caso di rapine, un impianto antincendio con sensore della temperatura per spegnere le fiamme nel vano motore e sotto la vettura, così come dei sensori di gas irritanti. Inoltre Bmw offre degli equipaggiamenti speciali per autorità, governi e ambasciate che comprendono, fra l'altro, un cassetto porta armi nascosto nella consolle centrale per accogliere addirittura due mitragliatrici.