

CARTA DEGLI IMPEGNI DI ARVAL PER LA DIVERSITÀ, L'EQUITÀ E L'INCLUSIONE



ARVAL
DIVERSITY



ARVAL
BNP PARIBAS GROUP

For the many journeys in life*

*Per i tanti viaggi della vita

INTRODUZIONE

Siamo convinti che Diversità, Equità e Inclusione rappresentino un bene per le persone e per gli affari.

Garantire una maggiore diversità all'interno dei team permette di avere idee più aperte, prospettive nuove, e prendere decisioni migliori per sostenere la strategia di Arval Beyond.

Sappiamo benissimo che dobbiamo accelerare in materia di diversità e colmare diverse lacune!

Conosciamo la necessità e la volontà di intraprendere azioni concrete per recuperare il ritardo su diversi temi e sviluppare una cultura della Diversità, dell'Equità e dell'Inclusione nel Gruppo Arval.

Ci impegniamo a creare un ambiente inclusivo, sicuro ed equo per tutti i dipendenti, ovunque.

Ogni unità del Gruppo Arval attuerà piani d'azione locali e specifici per promuovere la diversità a sostegno delle strategie e degli obiettivi aziendali per i prossimi anni.

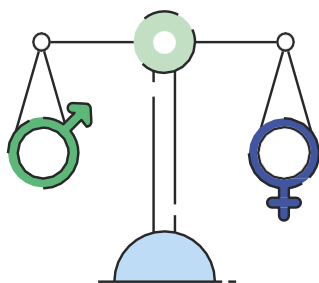
*In linea con gli impegni del **Gruppo BNP Paribas** e **per fornire un quadro comune volto a promuovere la Diversità, l'Equità e l'Inclusione**, abbiamo definito cinque sfide prioritarie su cui concentrarci:*



1/ Promuoveremo l'equità di genere.

*Siamo in linea con l'Accordo europeo sull'equità di genere sul posto di lavoro firmato dal Gruppo nel 2014 e con la Carta "Women in Action" ratificata da ARVAL Group Comex nel 2022. Abbiamo individuato le seguenti **chiavi di accelerazione** su cui agire.*

- ▶ Metteremo in atto iniziative per sostenere il nostro approccio di tolleranza zero **contro i comportamenti discriminatori nei processi di assunzione e promozione**. A tal fine, applicheremo la politica di assunzione e mobilità del Gruppo Arval con adattamenti a livello locale, ove necessario.
- ▶ Ci impegniamo a ridurre **la disparità salariale basata sul genere**. Utilizzeremo ovunque lo strumento del divario retributivo di genere e comunicheremo i progressi compiuti con trasparenza.
- ▶ Ci assicuriamo che le unità Arval offrano ai propri dipendenti **un ambiente sicuro** che tuteli **la loro salute e l'equilibrio tra lavoro e vita privata**, oltre a sostenere la **genitorialità***.



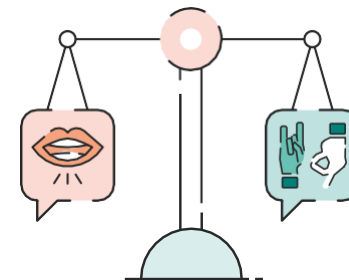
2/ Intendiamo promuovere e includere le persone con disabilità.

*In linea con la Global Business and Disability Network Charter dell'Organizzazione Internazionale del Lavoro (ILO), sottoscritta dal Gruppo BNP Paribas, vogliamo **promuovere e includere le persone disabili** nei luoghi di lavoro e coinvolgere i lavoratori disabili dei nostri partner. Pertanto, abbiamo definito i seguenti impegni:*

- Faremo in modo che il nostro processo di assunzione sia aperto al confronto e sia accessibile **alle persone con disabilità sia visibili che nascoste.**

Nel processo di inserimento verrà preso in considerazione ogni possibile problema di disabilità, indipendentemente dal fatto che il **nuovo assunto scelga di parlare o meno della propria disabilità.**

- Faremo in modo che ogni unità metta in atto **almeno un'iniziativa concreta** per la promozione e l'inclusione delle persone con disabilità (in linea con la Global Business and Disability Network Charter dell'ILO e con la nostra Politica di Sostenibilità per il 2025).

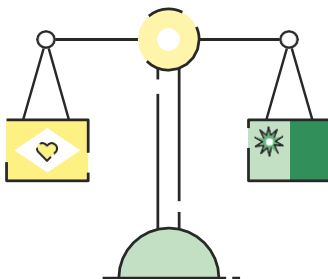


3/ Promuoveremo il multiculturalismo.

Siamo convinti che la diversità rappresenti una ricchezza culturale fondamentale per lo sviluppo dei dipendenti e dell'azienda e desideriamo incentivare la mobilitazione individuale e collettiva attraverso molteplici programmi e reti.

Per affrontare questa sfida particolare ci impegniamo a rispettare quanto segue:

- ▶ Intendiamo prevenire il razzismo casuale. A tal fine, i Paesi intraprenderanno **iniziative concrete per sensibilizzare e comprendere il razzismo casuale** (formazione, conferenze, ecc.).
- ▶ Condivideremo **e diffonderemo storie e testimonianze** sul multiculturalismo **valutandone l'impatto**.

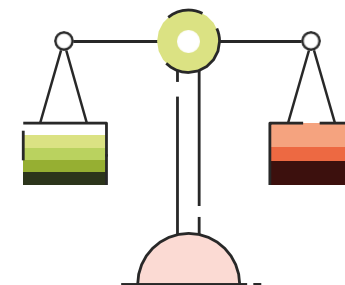




4/ Promuoveremo una cultura dell'inclusività che prescindenda dalla diversità di genere o dall'orientamento sessuale.

Sappiamo che tutti meritiamo lo stesso trattamento e il diritto di essere assistiti senza pregiudizi e discriminazioni, e questo è in linea con tutti i pilastri e gli impegni che abbiamo evidenziato in questa Carta.

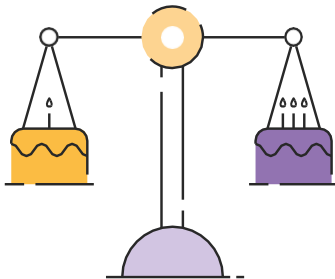
- ▶ Per affrontare questa particolare sfida ci impegniamo a **promuovere un ambiente inclusivo** in cui possiamo essere noi stessi ed essere tutelati.
- ▶ Promuoveremo iniziative e reti professionali per creare un ambiente di lavoro che incoraggi la **presa di parola e la collaborazione**, partecipando così alla lotta contro **la discriminazione sessuale e di genere**.



5/ Incoraggeremo le relazioni intergenerazionali.

*Riteniamo che la cooperazione tra generazioni sia un modo per accrescere la nostra **intelligenza collettiva** e che promuovere la loro collaborazione ci permetta di potenziare al massimo le competenze dei nostri dipendenti. Per affrontare questa sfida particolare ci impegniamo a rispettare quanto segue:*

- Faremo in modo che **tutti abbiano le competenze necessarie a seconda del ruolo che ricoprono** (lingua, competenze digitali, ecc.). A tal fine, intraprenderemo iniziative concrete (reverse mentoring, formazione, ecc.).
- Svilupperemo specifiche opportunità **per sfruttare le conoscenze** e il know-how dei talenti più esperti (creando partenariati con le scuole per incoraggiare il trasferimento di conoscenze, ecc.).
- Offriremo **uno spazio sicuro in cui ascoltare le persone di qualsiasi età**, in cui lavorare, sostenere, **fornendo una guida per mettere le persone in relazione.**



CONCLUSIONE

Al fine di coprire i 5 temi prioritari descritti, il Gruppo Arval organizzerà **programmi di formazione sulla consapevolezza** a livello internazionale. I risultati saranno valutati regolarmente attraverso i sondaggi Arval e BNP Paribas Pulse Surveys e condivisi al fine di favorire la consapevolezza e l'apprendimento reciproco.

La presente Carta degli Impegni offre linee guida a tutte le unità del Gruppo Arval. Ogni unità all'interno di Arval può stabilire **e attuare il proprio piano d'azione per la diversità e una specifica tabella di marcia** per procedere in base al contesto e alle priorità locali in modo da concretizzare la presente Carta degli Impegni.

Questa Carta degli Impegni intende garantire un ambiente dove **“sia bello lavorare”**, che faciliti e consolidi le pari opportunità, la non-discriminazione, la diversità, l'equità e l'inclusione per i dipendenti di Arval.

La creazione di un luogo di lavoro sicuro, rispettoso e inclusivo permetterà ai nostri dipendenti di contribuire con successo al raggiungimento degli obiettivi di Arval Beyond e ci consentirà di ottenere risultati aziendali sostenibili.



Membri Arval ExCO - Giugno 2023



Arval BNP Paribas Group – Giugno 2023 – Design: Blend.fr

ARVAL
DiVERSITY



ARVAL
BNP PARIBAS GROUP

For the many journeys in life*

*Per i tanti viaggi della vita